



BAUVORHABEN

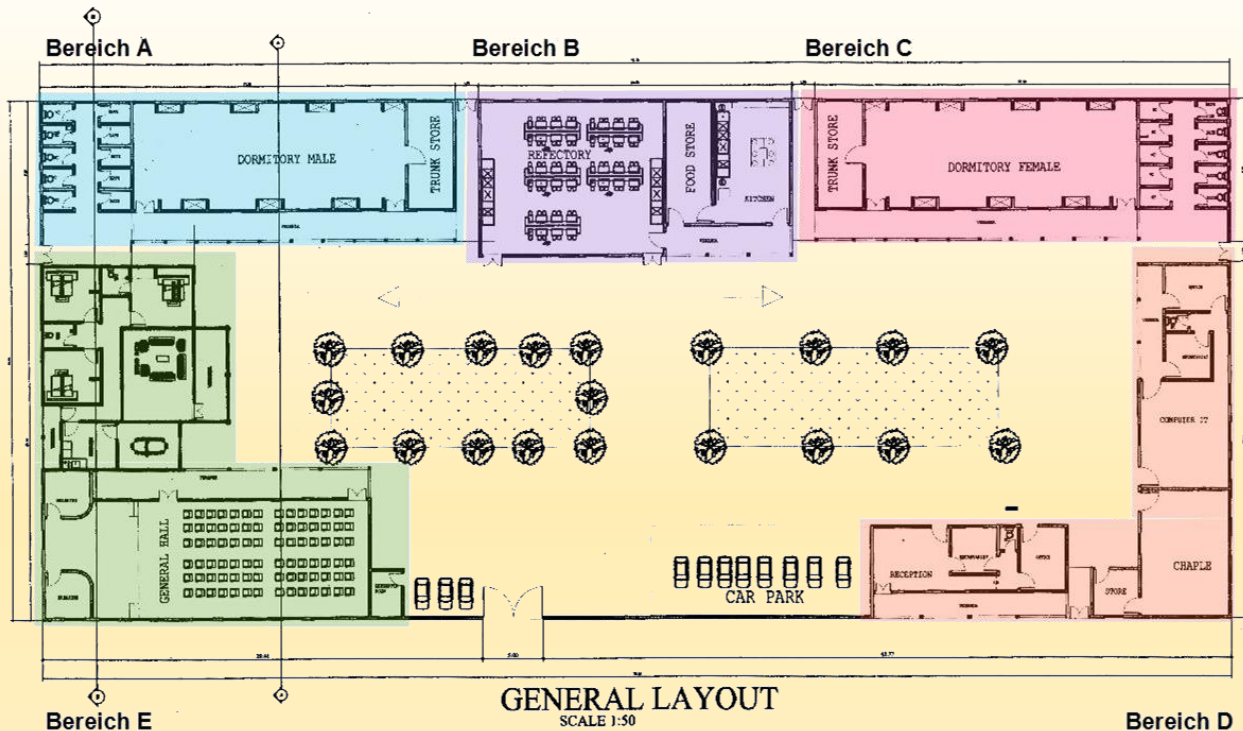
Mamfe Charity e.V.

Nina Höller

Projektvorplanung

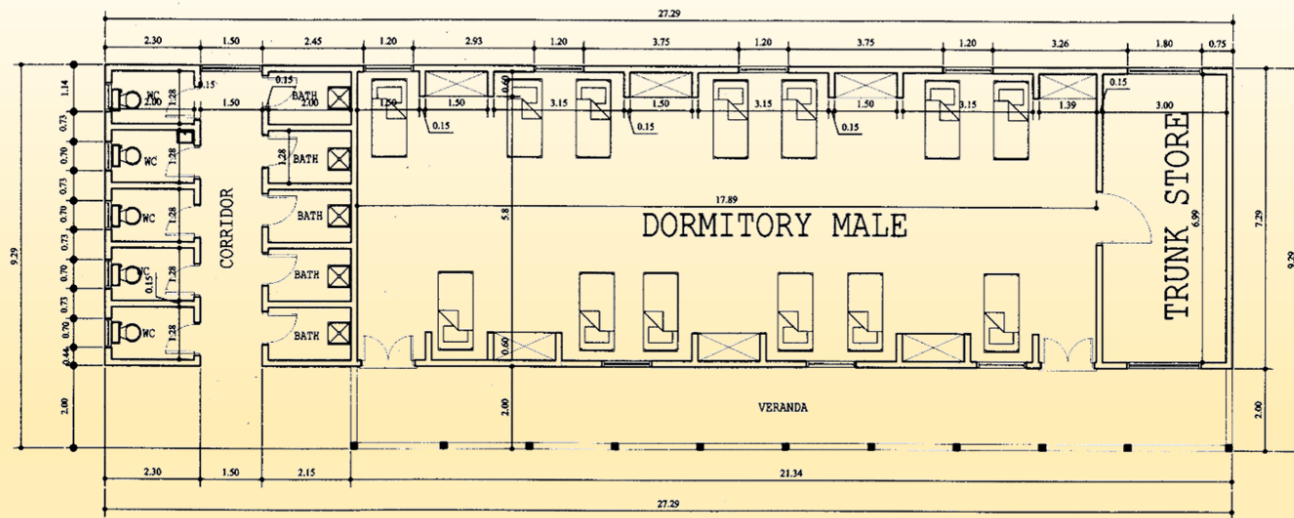
Februar 2020

GEBÄUDE



Für den Vorentwurf des Bauwerks wurde eine Grundfläche von ca. 2700 m² angesetzt. Das eingeschossige Gebäude besteht aus mehreren Nutzungseinheiten, die um einen großen Innenhof mit Grünflächen angeordnet sind. Der Komplex bildet eine nach außen hin abgeschlossene Einheit. Der Haupteingang befindet sich frontal auf der Längsseite, links und rechts des Eingangs gibt es Parkplätze im Hof. Die Rezeption mit Büros liegt ebenfalls zur Vorderseite hin.

BEREICH A



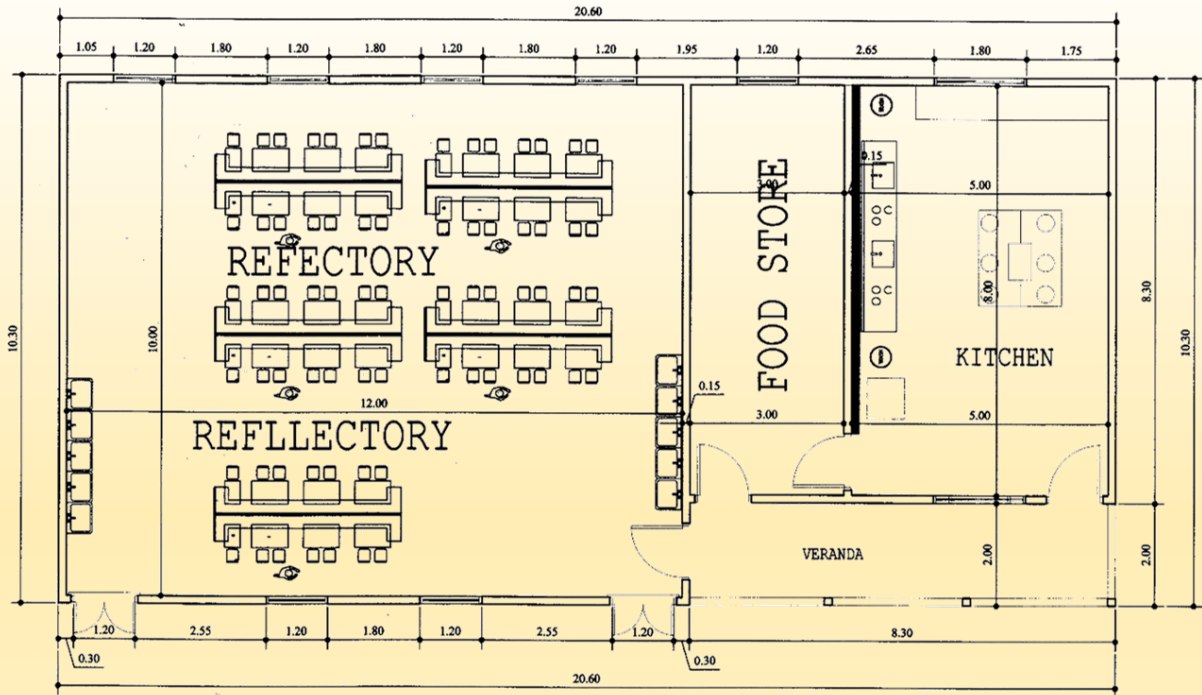
GROUND PLAN BLOCK A
SCALE 1:50

SURFACE AREA COLUMN	
DORMITORY	123.6m ²
TRUNK ROOM	20.97m ²
BATH	12.8m ²
TOILETS	12.8m ²
TOTAL	170.17m²

Das Gebäude selbst ist in 5 unterschiedliche Bereiche aufgeteilt:

Bereich A, mit einer Gesamtfläche von ca. 170 m², liegt auf der linken, hinteren Seite. Hier befinden sich die Unterbringungsräume für Jungen, bestehend aus Schlafsaal, WC-Anlagen und Duschen, sowie einem Lagerraum und einer Veranda zur Hofseite.

BEREICH B

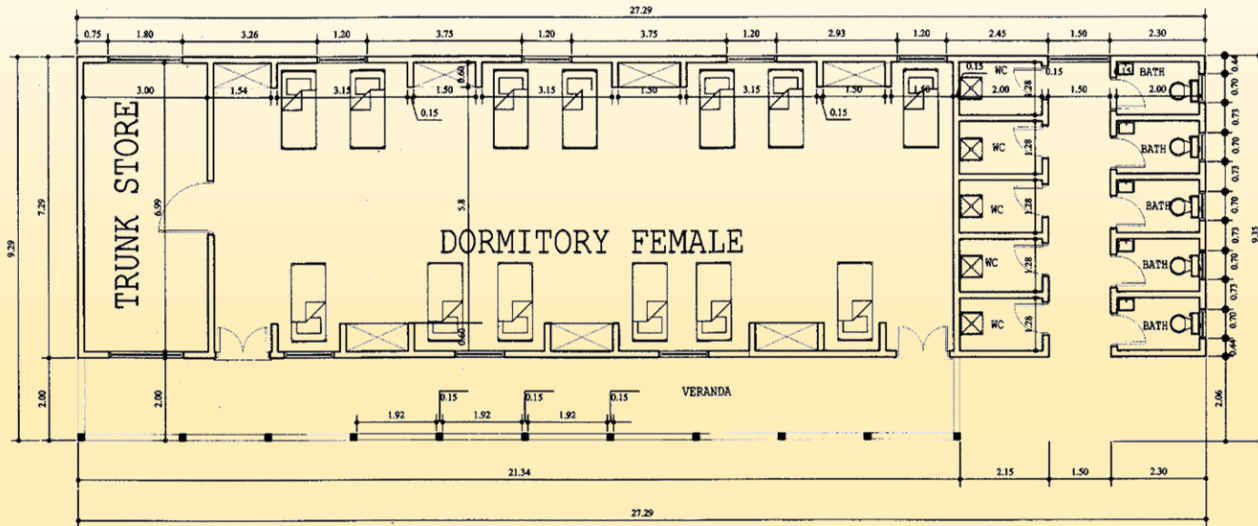


SURFACE AREA COLUMN	
REFECTORY	120m ²
FOOD STORE	24m ²
KITCHEN	40m ²
VERANDA	16.6m ²
TOTAL	200.6m²

Bereich B liegt mittig und hat eine Gesamtfläche von ca. 200 m². Hier befindet sich der gemeinsame Speisesaal, die Küche und ein großer Vorratsraum, sowie eine Veranda zur Hofseite.

GROUND PLAN BLOCK B
SCALE 1:50

BEREICH C

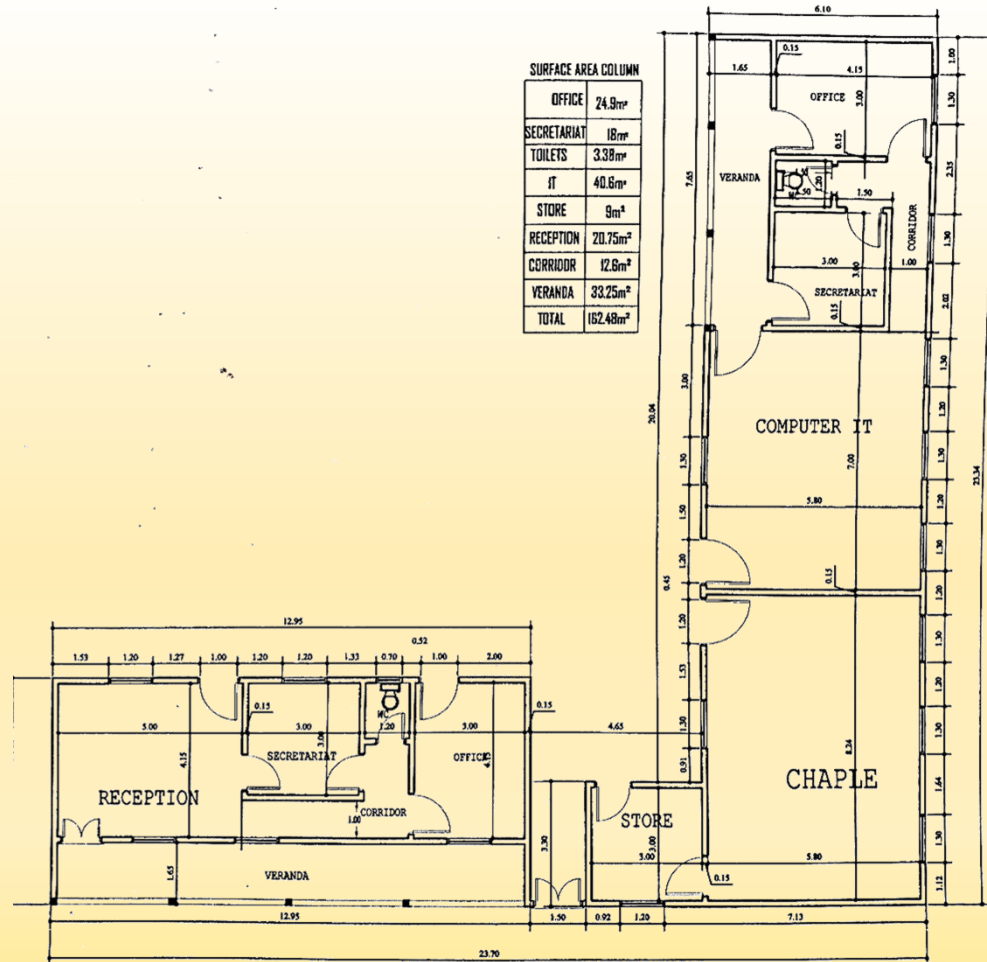


GROUND PLAN BLOCK C
SCALE 1:50

SURFACE AREA COLUMN	
DORMITORY	123.6m ²
TRUNK ROOM	20.97m ²
BATH	12.8m ²
TOILETS	12.8m ²
TOTAL	170.17m²

Bereich C, der die Unterbringungsräume für Mädchen beinhaltet, liegt auf der rechten, hinteren Seite. Als Pendant zum Jungenbereich besteht er ebenfalls aus Schlafsaal, WC-Räumen, Duschen und einem Lagerraum, und besitzt genauso eine Grundfläche von 170 m².

BEREICH D

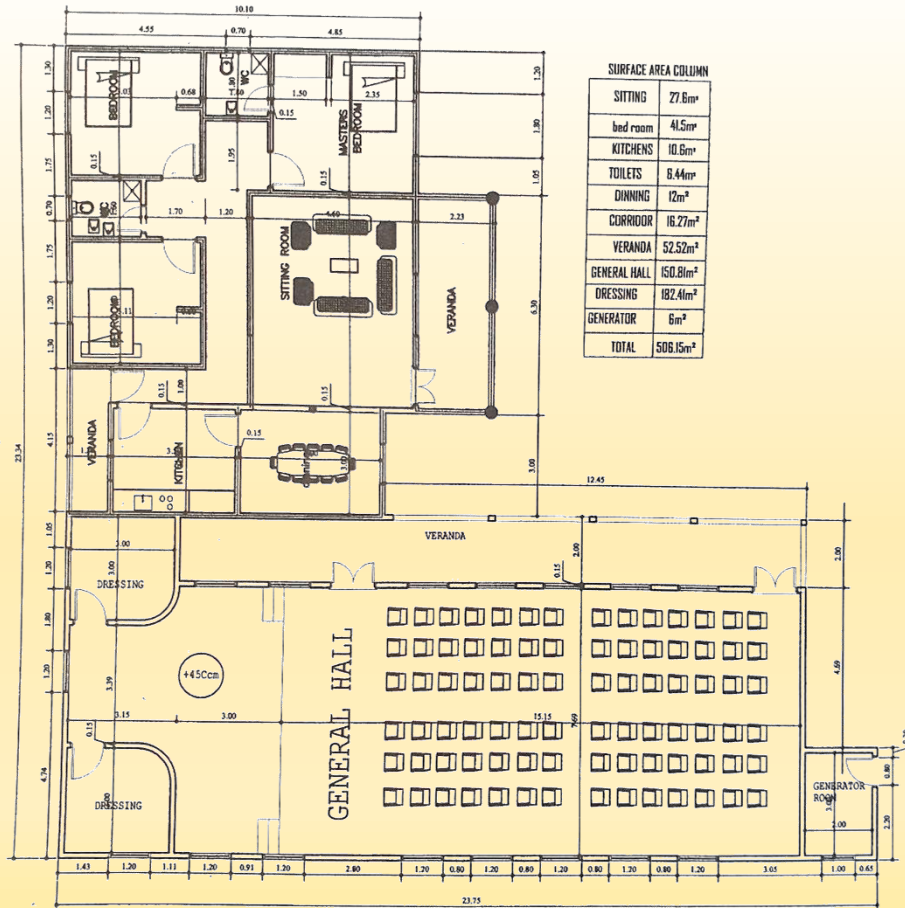


SURFACE AREA COLUMN	
OFFICE	24.9m ²
SECRETARIAT	18m ²
TOILETS	3.38m ²
IT	40.6m ²
STORE	9m ²
RECEPTION	20.75m ²
CORRIDOR	12.6m ²
VERANDA	33.25m ²
TOTAL	162.48m²

GROUND PLAN BLOCK D
SCALE 1:50

Bereich D liegt im vorderen und rechten Teil des Gebäudes. Hier ist die Rezeption, Büros, Sekretariate, ein Lager, ein Computerraum mit Nebenräumen, und ein Gemeinschaftsraum vorgesehen. Bereich D hat eine Gesamtfläche von ca. 163 m².

BEREICH E



SURFACE AREA COLUMN	
SITTING	27.8m²
bed room	41.5m²
KITCHENS	10.8m²
TOILETS	8.44m²
DINNING	12m²
CORRIDOR	16.27m²
VERANDA	52.52m²
GENERAL HALL	150.81m²
DRESSING	182.41m²
GENERATOR	6m²
TOTAL	506.15m²

GROUND PLAN BLOCK E
SCALE 1:50

Bereich E liegt im vorderen und linken Teil des Gebäudes und beinhaltet eine Versammlungshalle mit Nebenräumen, sowie einen Raum für Haustechnik, von gesamt ca. 175 m². Außerdem gibt es in diesem Bereich ein von außen zugängliches Appartement von ca. 135 m², welches aus Wohnraum, Küche und Esszimmer, 3 Schlafzimmern und 2 Badezimmern besteht. Das Appartement ist ebenfalls durch eine Veranda mit dem Innenhof verbunden

AUSFÜHRUNG

Die Bauarbeiten werden unter Aufsicht qualifizierter Bauingenieure und kompetenter Facharbeiter ausgeführt. Nach der Baustellensicherung wird Boden ausgehoben, und ein Niveaueausgleich durchgeführt. Fundamente werden in Fundamentgräben hergestellt. Die Böden des Gebäudes werden aus Beton gegossen. Die sanitären Anlagen und die Küchen bekommen Fliesen auf Boden und Wänden. Die restlichen Wände werden verputzt und gestrichen. Die Dachkonstruktion wird aus einem heimischen Holz als Sparrenwerk erstellt. Die Eindeckung des Daches erfolgt in Aluminiumblech. Elektro- und Abwasserleitungen werden in den Wänden geführt.





Wir danken allen Spenderinnen
und Spendern für Ihre Hilfe und
Unterstützung beim Bau des
Kinderheims in Fontem!